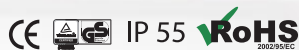


# RADIAL-ABLUFVENTILATOREN FÜR EINROHRENTLÜFTUNGSSYSTEME RL 100-80SUP



Radialventilator mit zur Wand-Unterputz montage mit effizientem Sparmotor, gewuchtetem Laufrad, 2 Geschwindigkeiten und Förderleistung bis zu 102 m<sup>3</sup>/h.

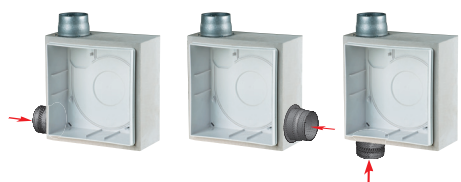
## PRODUKTBE SCHREIBUNG

- für Gebäude mit Einrohr-Lüftungssystem
- geeignet für mehrgeschossige Wohn- und öffentliche Gebäude
- Montage in Küchen, Badezimmern, Sanitär- und Abstellräume
- bei Anstieg der Lufttemperatur über +90°C schmilzt die Schmelzsicherung und die Klappe wird gesperrt. Dadurch wird Rauch- und Brandverbreitung durch das Lüftungsschachtsystem verhindert.
- mit selbsttätiger Rückschlagklappe zur Verhinderung von Luftrückströmungen
- je nach Anschlussart, steht der Ventilator still oder läuft so lange auf erster Geschwindigkeitsstufe, bis das Steuersignal des Feuchtesensors oder das Signal von einem externen Schalter kommt
- der Sparmotor befördert die Luft abhängig vom aktuellen Luftwiderstand im Luftröhren-System mittels Drehzahlregelung
- oder als Variante mit zusätzlichem Feuchtesensor verfügbar

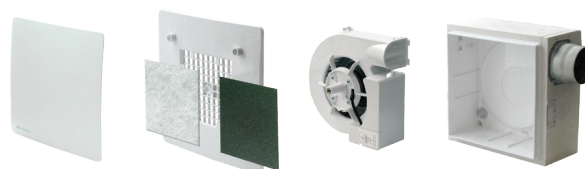
Die Lüfter entsprechen den anwendbaren Sicherheitsnormen und Bestimmungen zur elektromagnetischen Verträglichkeit. Technische Änderungen vorbehalten.

## MOTOR & DESIGN

- Ein zweistufiger Sparmotor mit dynamisch ausgewuchtetem Laufrad verhilft zu einem geräuscharmen und zuverlässigen Betrieb bei kleinstmöglichem Energieverbrauch
- Geeignet für den Dauerbetrieb dank Motor mit Kugellager
- Mehrere Ventilatoren können gleichzeitig in einem Lüftungsschacht betrieben werden
- Das Gehäuse ermöglicht den Anschluss zusätzlicher Stutzen für die Entlüftung eines benachbarten Raumes

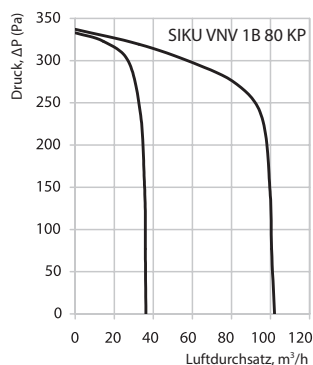


- Die Frontplatte (abnehmbar) und das Gitter (abschraubbar) bestehen aus hochwertigem und robustem ABS Kunststoff
- Ausgestattet mit einem Filter gegen Verunreinigung des Luftkanals, Motors und Laufrads
- Einfacher Zugang für Filterwartung (Reinigungsstufe G4)



- Bitte beachten Sie die Betriebsanleitung auch in Bezug auf lokale Regelungen

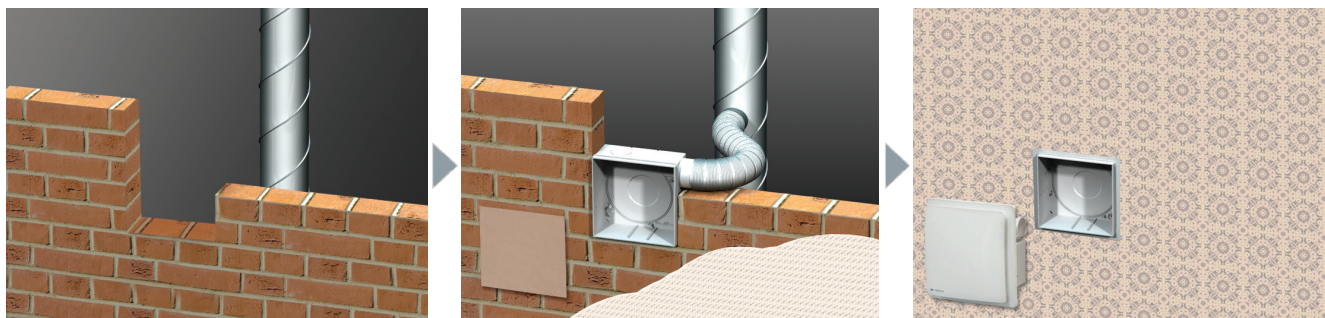
## Skizze (mm)



## Technische Daten

	1	2
Geschwindigkeit	1	2
Spannung (50 Hz)	220-240 V	
Drehzahl (U/Min)	890	1830
Leistungsaufnahme	12 W	27 W
Stromaufnahme	0,12 A	0,18 A
Maximale Luftkapazität	35 m <sup>3</sup> /h	102 m <sup>3</sup> /h
Schalldruckpegel bei Abstand 3m	26,6 dBA	35,2 dBA
Max. Temperatur der transportierten Luft	50 °C	
Schutzart	IP55	

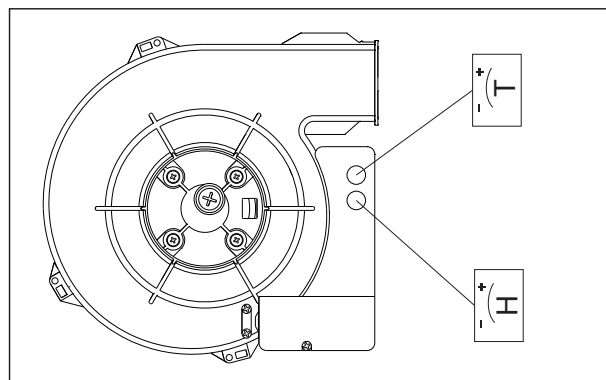
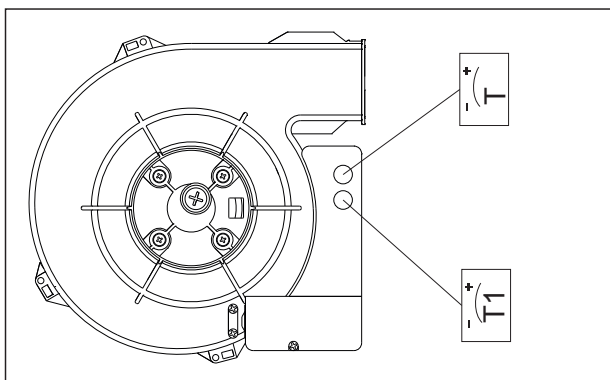
## Montagebeispiel



Das Gehäuse des Ventilators ist während der allgemeinen Bauphase zu montieren und an einen Hauptlüftungsschacht anzuschließen.  
 Das Kabel zum Anschluss der Ventilatoreinheit ist über eine spezielle Öffnung im Gehäuse einzuleiten.  
 Die Vorderseite der Ventilatoreinheit ist mit einem Schutzdeckel gegen Eindringen von Staub und Schmutz zu bedecken.  
 Nach Abschluss der Renovierungsarbeiten ist der Schutzdeckel zu entfernen und die Ventilatoreinheit, die an die abgeleitete Elektroinstallation angeschlossen werden muss, in das Gehäuse einzubauen.

### Die Ausführung mit Feuchtesensor:

- Anlaufverzögerung 50 Sek. (Einschaltung mit externem Schalter).
- Feuchtesensors (H) stufenlos von 60 bis 90% einstellbar
- Nachlaufrelais (T) stufenlos von 2 bis 30 Min. einstellbar.



## Abmessungen (mm)

