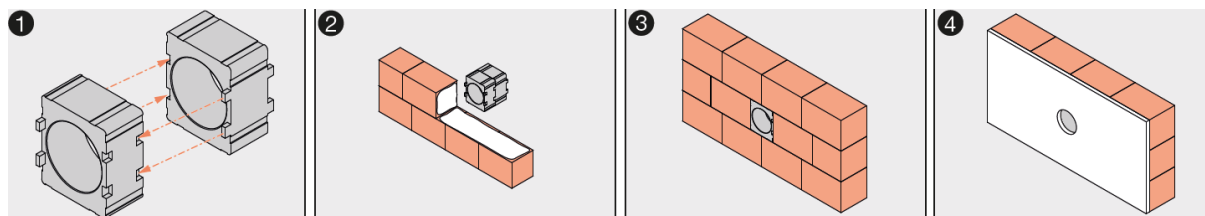
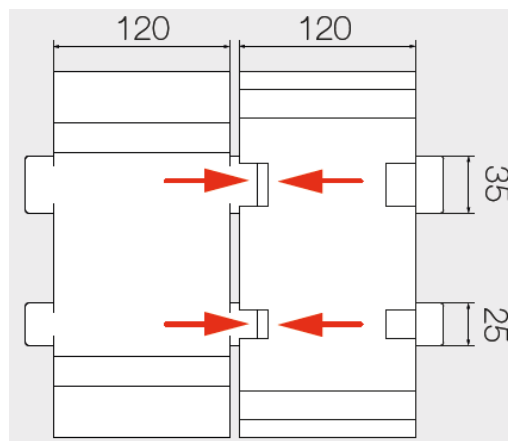
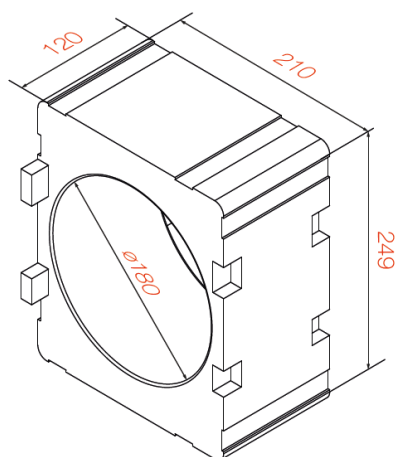


# Wandebaublock

## Kurzübersicht

- Zum Einsatz im Rohbau
- Runde Wandebaubehülsen leichter im Neubau einsetzbar
- Erleichterte Montage durch Wegfall der Kernbohrung
- Geringe Energieverluste durch hohes Wärmedämmvermögen
- Durch modulares Blocksyste für alle Wandstärken geeignet
- Einfaches Verlängern durch Zusammenstecken
- Optimal für gängige Wandstärken (bei Bedarf kann die Länge angepasst werden)



Material: Neopor® F5300 plus mit optimierter spezifischer thermischer Leitfähigkeit (im Vergleich zu bisher üblichen EPS-Dämmstoffen)

Brandverhalten entsprechend DIN 4102-B1 (schwer entflammbar) und EN ISO 13501-1-E