

# Zentrale Lüftungsanlage RL xxxZA: Verteilssystem - Komponenten

(Abbildungen beispielhaft)

**LÜFTUNGSGERÄT EA180 / 250 / 400**  
inklusive digitalem Raumbediengerät



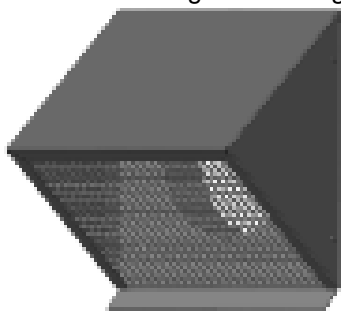
**SCHAUMROHR-Formteile**

DN 125 / 150 / 180 - zur Verbindung der Lüftungsanlage mit den 2 Außenhauben und den 2 Luftverteilern

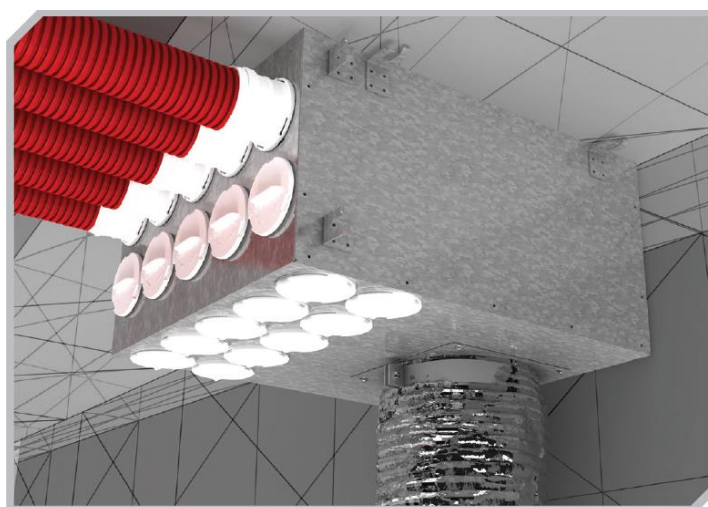


### AUSSENLÜFTUNGSHAUBE, METALL

Dekorabdeckung der Ansaug- und Ausblasöffnungen



- Anschlußmaß 125 / 150 / 180 mm
- inkl. Insektenschutz
- Befestigung mit Schrauben



### LUFTVERTEILERKASTEN

2 Luftverteiler mit Schalldämpfer

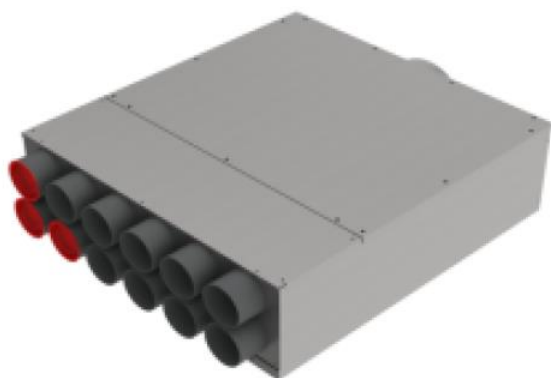
125/ 6x75 - 660 x 375 x 200 mm

125/ 8x75 - 660 x 620 x 170 mm

150/10x75 - 660 x 575 x 200 mm

180/12x75 - 660 x 620 x 200 mm

Zur Verteilung der Zuluftleitungen bzw. Abluftleitungen zu den Tellerventilen. Ungenutzte Öffnungen sind mit Luftverteilerkastensteckern zu verschließen.

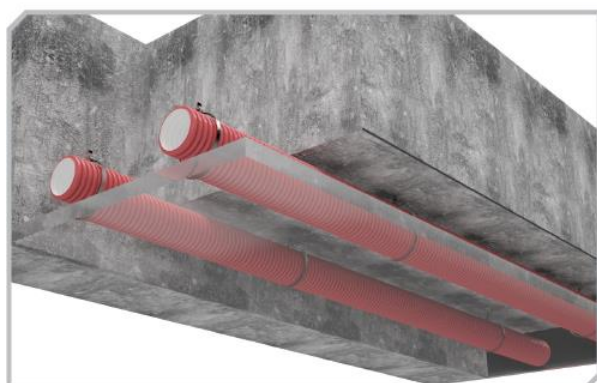




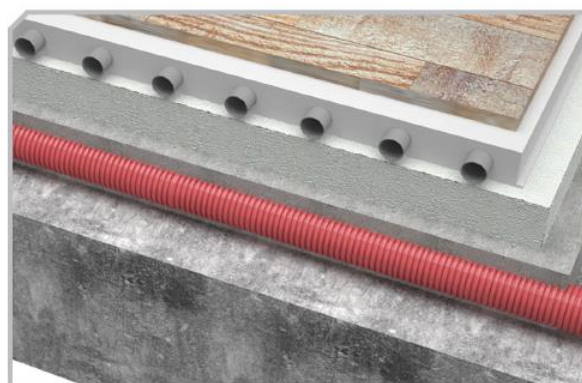
Innerhalb von Holzstrukturen durch die Balken



Eingebettet in den Zement (Estrich des Bodens)



In der Schwabe (Deckenfläche)



Bodenanschlussabdeckung im Zementestrich  
(kombiniert mit einer Fußbodenheizung)

### LÜFTUNGSLEITUNG – flexibles Rundrohr DN75 blau - antibakteriell und antistatisch

Die Rundrohre sind aus Polyethylen mit hoher Dichte (HDPE) hergestellt.  
Der Biegeradius beträgt 150 mm für den Kanal DN75 mm.



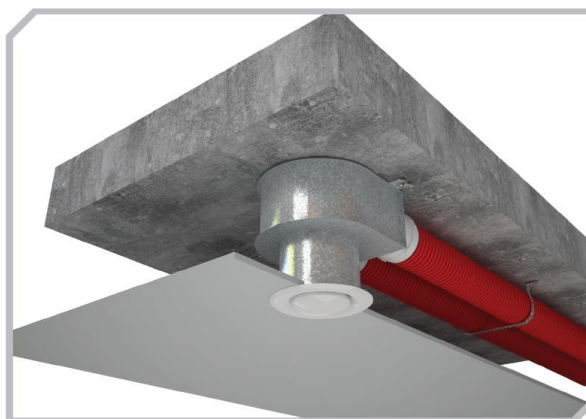
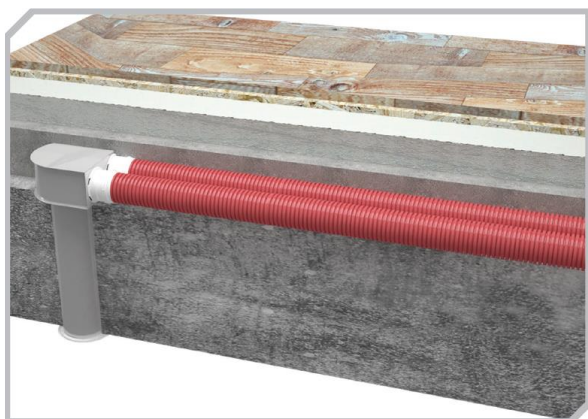
### KUPPLUNGSHÜLSE - Muffe DN75

Zur Verbindung von Rundrohr-Stücken



### DICHTUNGSRING

Zum Abdichten der Rundrohre und Verbinder.



### DECKENANSCHLUSS

Eckübergang Kunststoff DN125/2x75 - 300mm - Zur Verbindung der Lüftungsauslässe mit den Rundrohren.



### TELLERVENTIL

Ø 125 - Für Zuluft bzw. Abluft - zum Einsetzen in den Deckenanschluss.

