

Vorbereitungs-Set Standard für zentrale Lüftungsanlage: Verteilsystem

Komponenten

AUSSENLÜFTUNGSHAUBE, METALL

Dekorabdeckung der Ansaug- und Ausblasöffnungen



D (mm)	D1 (mm)	L (mm)
145	192	62

- aus Edelstahl
- inkl. Insektenschutz
- mit Gummidichtung versehen
- Befestigung mit Schrauben

ISOVENT, GEDÄMMTE LUFTLEITUNG

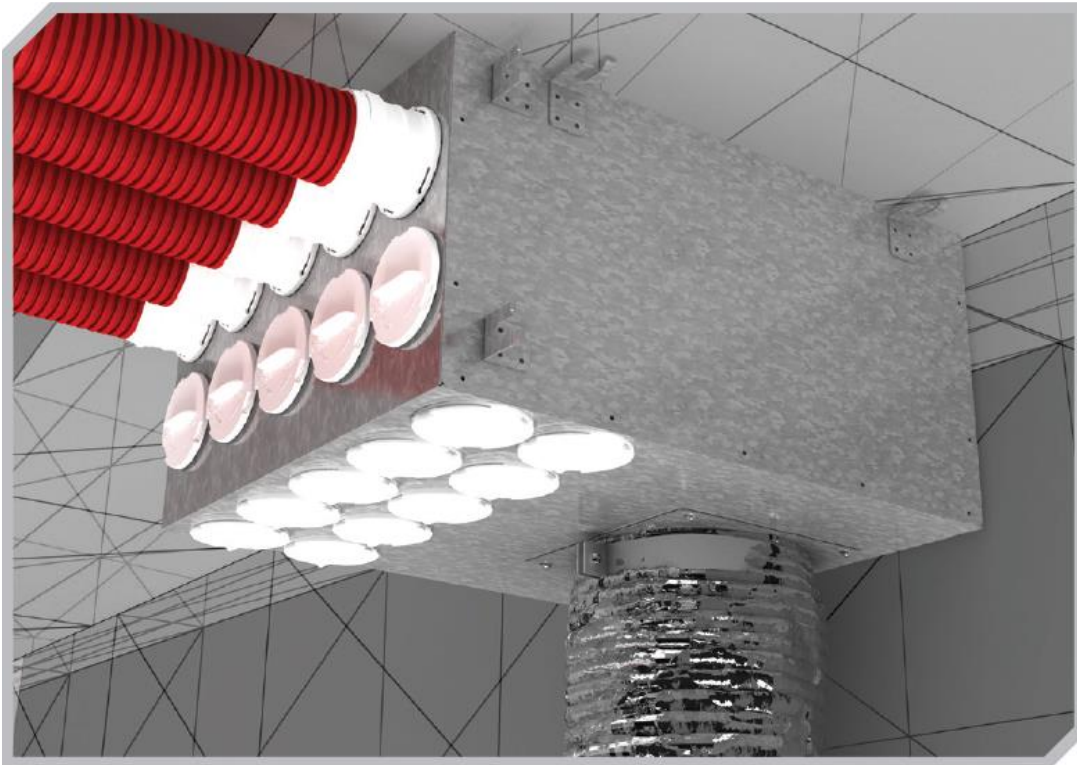
Einsatz zur Verbindung der Lüftungsanlage mit den Außenhauben und den Luftverteilern



SHELLEN EDELSTAHL

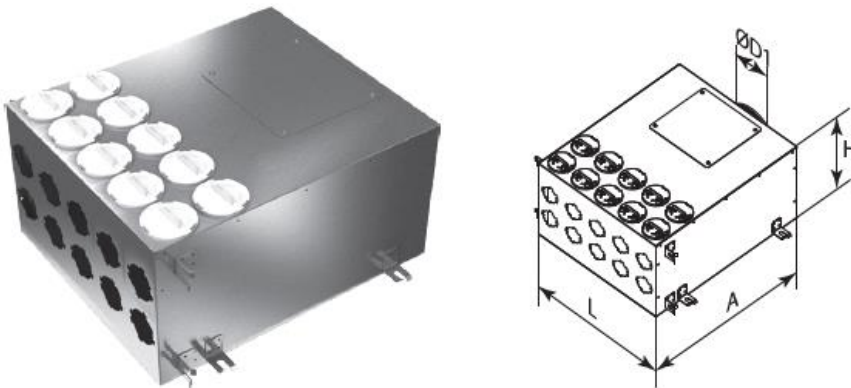
Zur Befestigung der ISOVENT Luftleitung





LUFTVERTEILER, METALL

Zur Verteilung der Luft von der Lüftungsanlage über die Luftverteiler.



Anschlüsse	D1 (mm)	L (mm)	A (mm)	H (mm)
10	199	500	600	302

- aus verzinktem Stahl hergestellt
- interne Geräuschdämmung
- der Flansch des Hauptrohres ist mit einem Dichtungsring versehen
- der Anschluss der Rundrohre erfolgt über entsprechende Flansche (als Zubehör erhältlich)
- ungenutzte Öffnungen sind mit Luftverteilerkastensteckern zu versehen

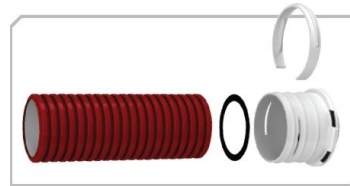
LUFTVERTEILERKASTENSTECKER

Zum Verdecken der unbesetzten Öffnungen an den Luftverteilern



FLANSCH, RUND MIT EINTLÜFTUNGSRING

Zum Anschluss der Rundrohre an die Metall-Anschlüsse und Luftverteiler.



Flexivent Rundrohr (grün) - antibakteriell und antistatisch

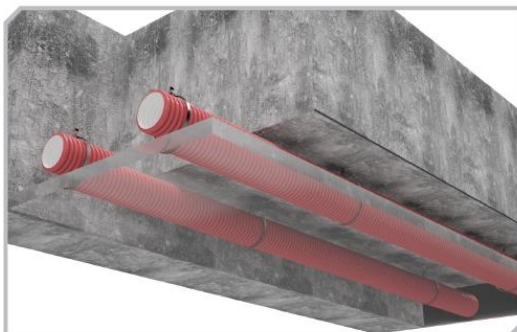
Die Rundrohre sind aus Polyethylen mit hoher Dichte (HDPE) hergestellt. Der Biegungsradius beträgt 150 mm für den Kanal DN75 mm.



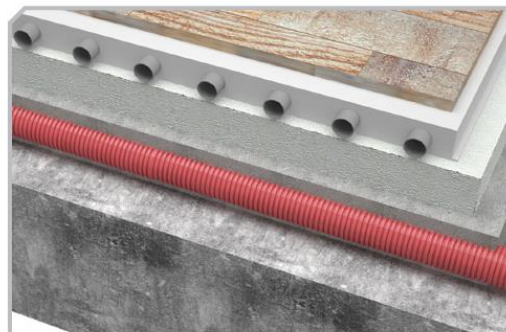
Innerhalb von Holzstrukturen durch die Balken



Eingebettet in den Zement (Estrich des Bodens)



In der Schwebe (Deckenfläche)



Bodenanschlussabdeckung im Zementestrich (kombiniert mit einer Fußbodenheizung)

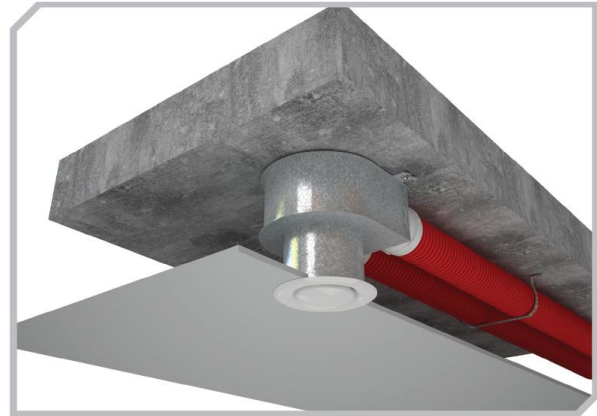
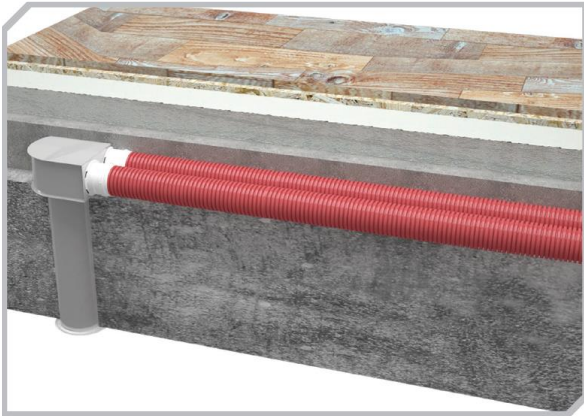
KUPPLUNGSHÜLSE

Zur Verbindung von Rundrohr-Stücken



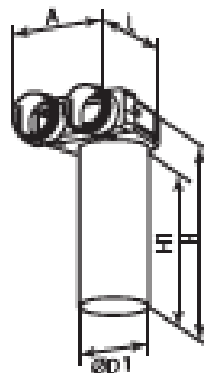
DICHTUNGSRING

Zum Abdichten der Rundrohre und Verbinden.



DECKENANSCHLUSS

Zur Verbindung der Lüftungsauslässe mit den Rundrohren.



D1 (mm)	L (mm)	A (mm)	H (mm)	H1 (mm)
128	282	218	367	300

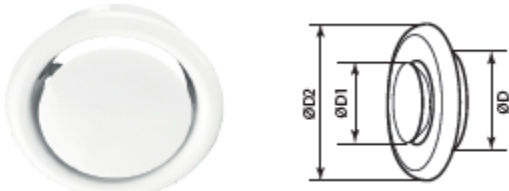
FLANSCHSTECKER

Zum Verschliessen der ungenutzten Anschlüsse an den Deckenanschlüssen.



TELLERVENTIL

Zum Einsetzen in den Deckenanschluss.



D (mm)	D1 (mm)	D2 (mm)
124	100	154