

# Vorbereitungs-Set Small für zentrale Lüftungsanlage: Verteilsystem

## Komponenten

### AUSSENLÜFTUNGSHAUBE, METALL

Dekorabdeckung der Ansaug- und Ausblasöffnungen



D (mm)	D1 (mm)	L (mm)
120	165	52

- aus Edelstahl
- inkl. Insektenschutz
- mit Gummidichtung versehen
- Befestigung mit Schrauben

### ISOVENT, GEDÄMMTE LUFTLEITUNG

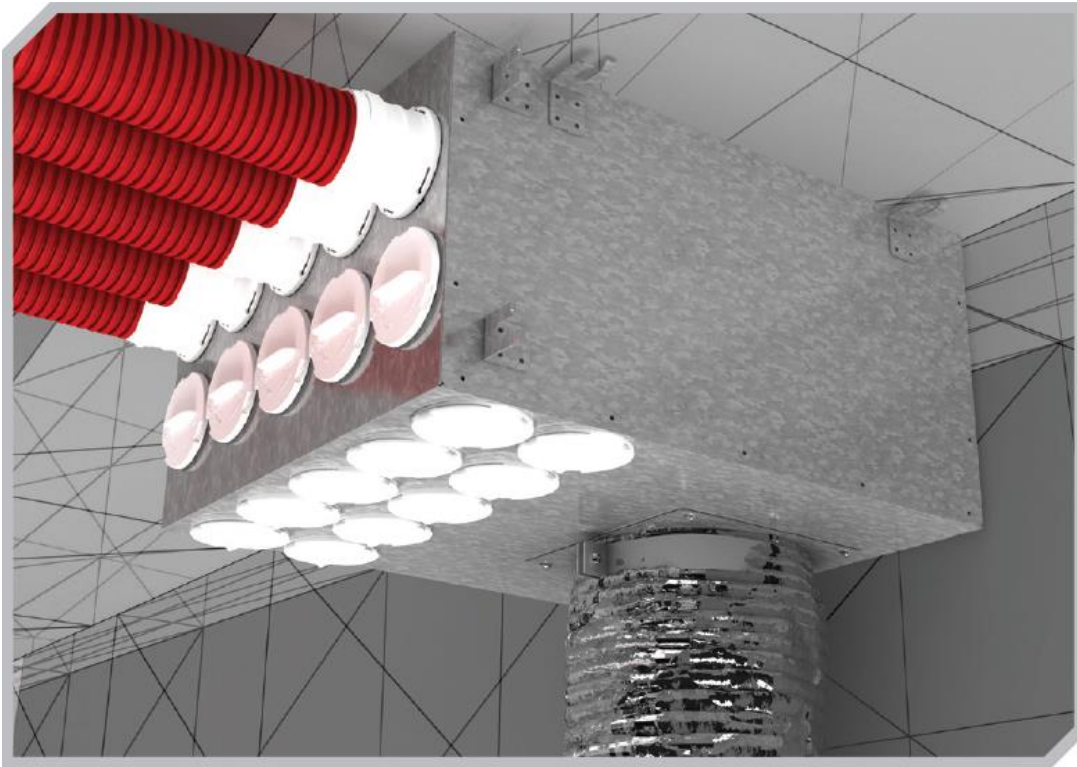
Einsatz zur Verbindung der Lüftungsanlage mit den Außenhauben und den Luftverteilern



### SCHELLEN EDELSTAHL

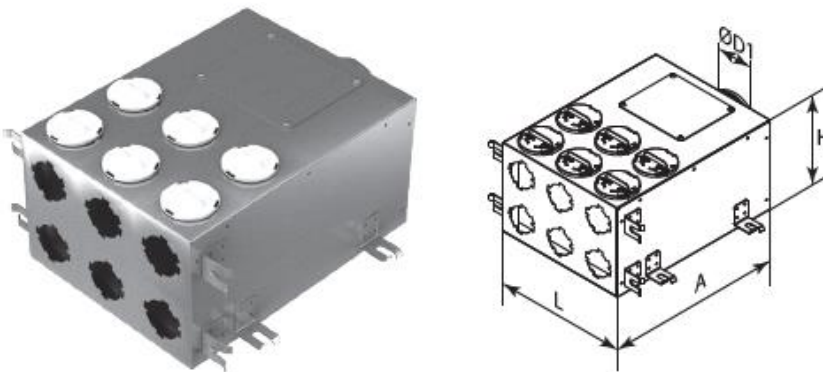
Zur Befestigung der ISOVENT Luftleitung





### LUFTVERTEILER, METALL

Zur Verteilung der Luft von der Lüftungsanlage über die Luftverteiler.



Anschlüsse	D1 (mm)	L (mm)	A (mm)	H (mm)
6	124	300	400	202

- aus verzinktem Stahl hergestellt
- interne Geräuschdämmung
- der Flansch des Hauptrohres ist mit einem Dichtungsring versehen
- der Anschluss der Rundrohre erfolgt über entsprechende Flansche (als Zubehör erhältlich)
- ungenutzte Öffnungen sind mit Luftverteilerkastensteckern zu versehen

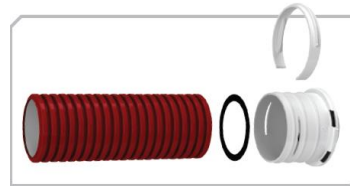
## LUFTVERTEILERKASTENSTECKER

Zum Verdecken der unbesetzten Öffnungen an den Luftverteilern



## FLANSCH, RUND MIT EINTLÜFTUNGSRING

Zum Anschluss der Rundrohre an die Metall-Anschlüsse und Luftverteiler.



## Flexivent Rundrohr (grün) - antibakteriell und antistatisch

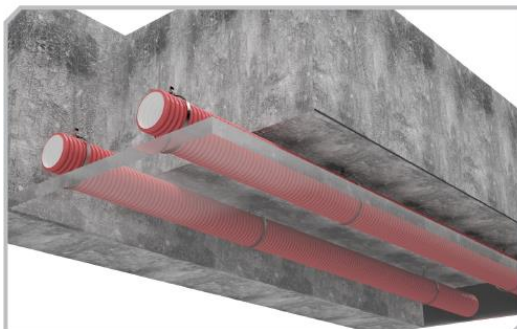
Die Rundrohre sind aus Polyethylen mit hoher Dichte (HDPE) hergestellt. Der Biegungsradius beträgt 150 mm für den Kanal DN75 mm.



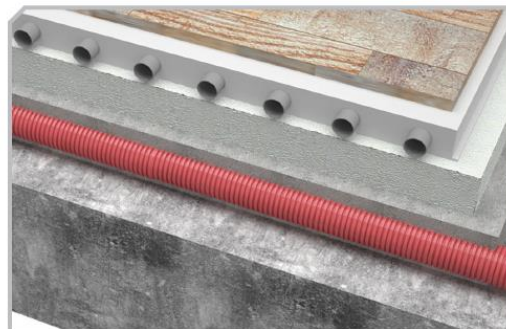
Innerhalb von Holzstrukturen durch die Balken



Eingebettet in den Zement (Estrich des Bodens)



In der Schwebe (Deckenfläche)



Bodenanschlussabdeckung im Zementestrich  
(kombiniert mit einer Fußbodenheizung)

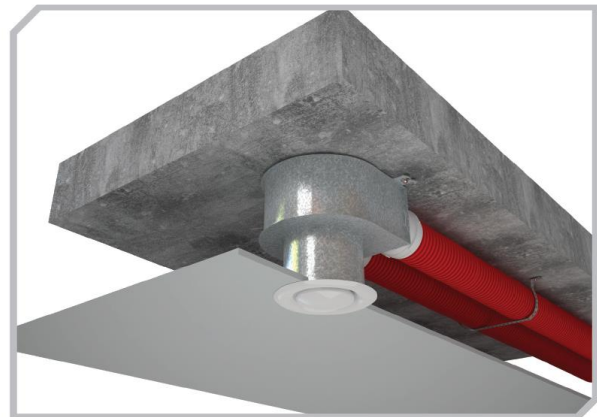
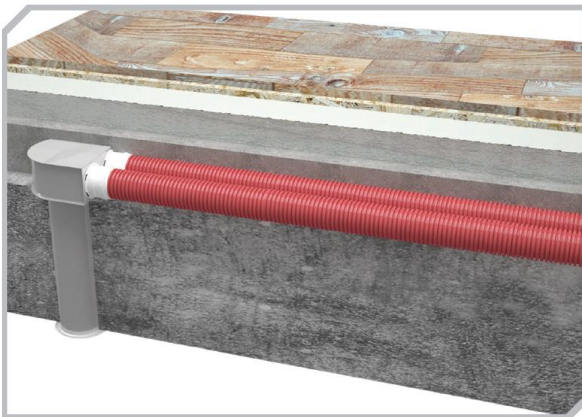
## KUPPLUNGSHÜLSE

Zur Verbindung von Rundrohr-Stücken



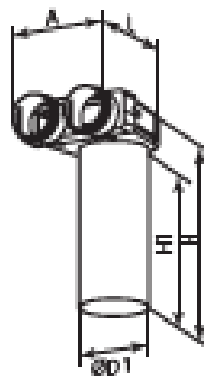
## DICHTUNGSRING

Zum Abdichten der Rundrohre und Verbinder.



## DECKENANSCHLUSS

Zur Verbindung der Lüftungsauslässe mit den Rundrohren.



D1 (mm)	L (mm)	A (mm)	H (mm)	H1 (mm)
128	282	218	367	300

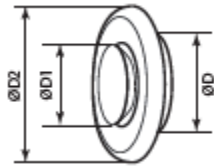
## FLANSCHSTECKER

Zum Verschliessen der ungenutzten Anschlüsse an den Deckenanschlüssen.



## TELLERVENTIL

Zum Einsetzen in den Deckenanschluss.



D (mm)	D1 (mm)	D2 (mm)
124	100	154