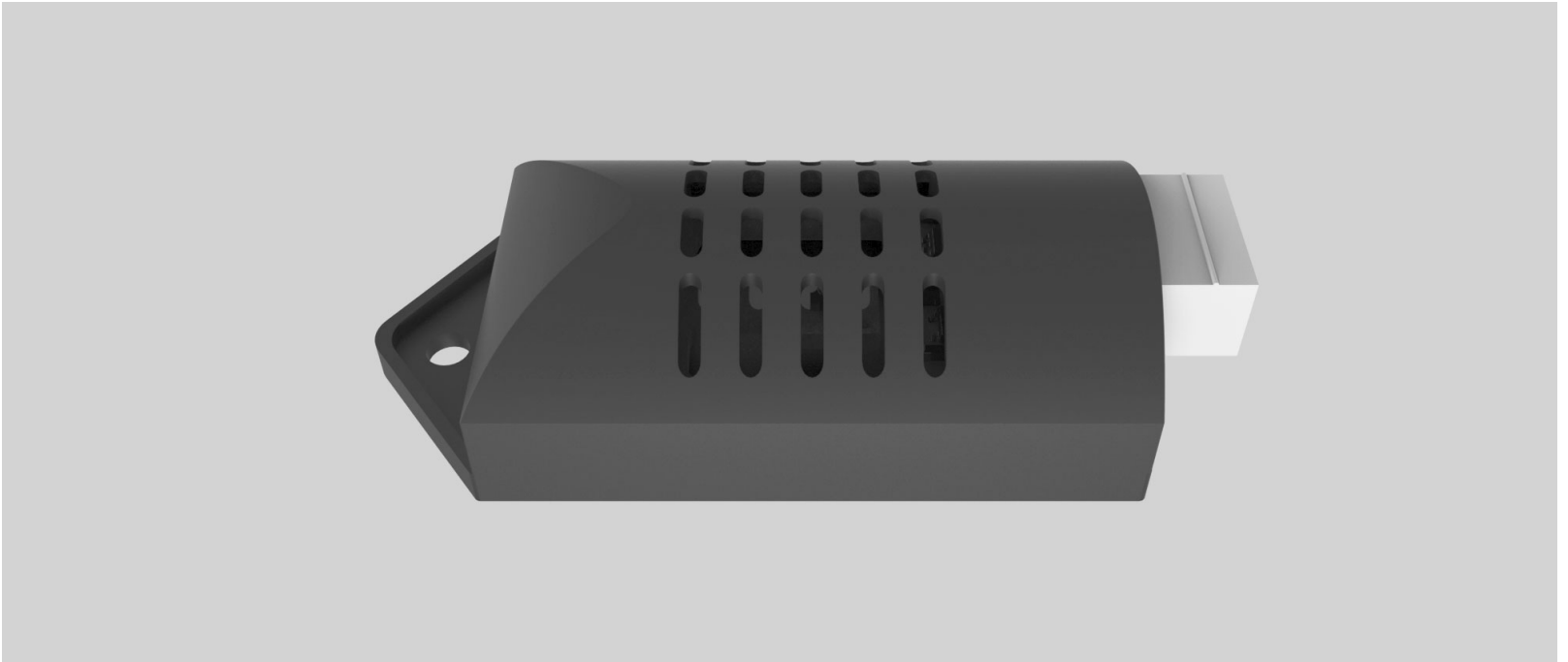


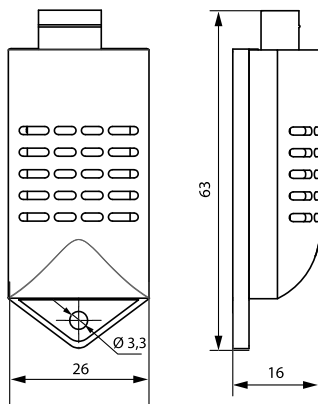
MONTAGEANLEITUNG

HV2



Feuchtigkeitssensor

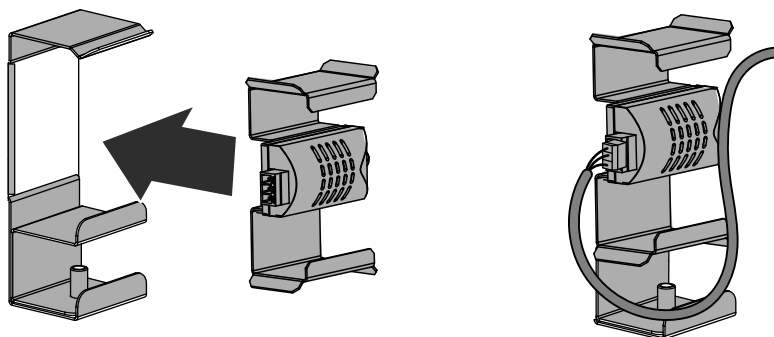
Der Feuchtigkeitssensor ist ein Bestandteil der Lüftungsanlagen mit Bedienfeld A14 oder A21 und nicht für den Einzelbetrieb ausgelegt. Die Bauweise des Geräts wird ständig weiterentwickelt und optimiert, weshalb einige Modelle von der Beschreibung in dieser Anleitung abweichen können.



Folgende Montagemöglichkeiten sind je nach Modell der Anlage möglich:

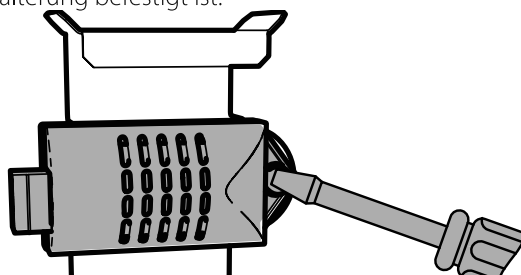
1. Im Abluftrohr der Anlage in der Halterung

Öffnen Sie die Anlage und setzen Sie den Einsatz mit dem Sensor in die Halterung im Abluftrohr vor dem Wärmetauscher ein. Verbinden Sie den Sensorstecker mit dem Kabelstecker der Steuereinheit (bereits vom Hersteller montiert).

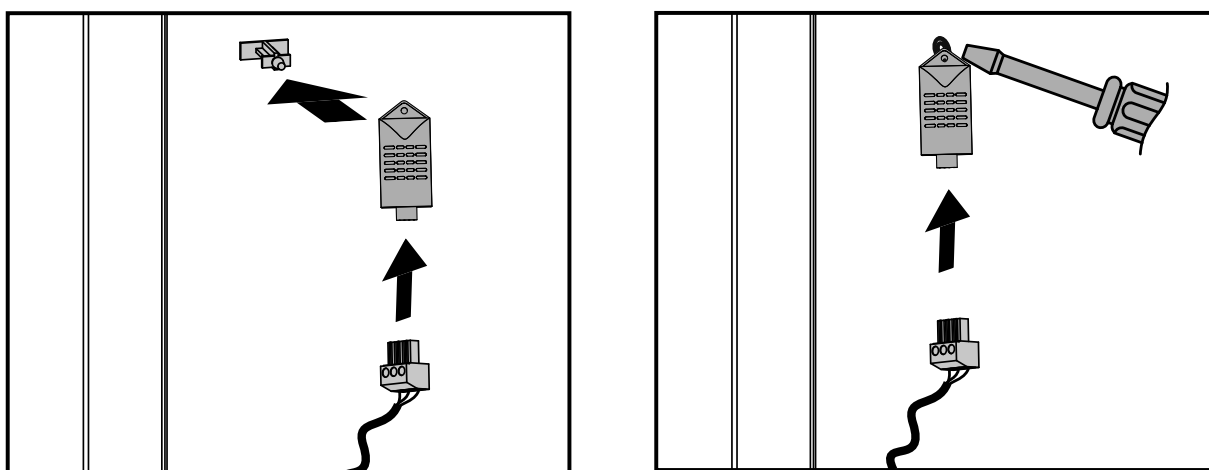


2. Im Abluftrohr der Anlage auf einem Gewindeniet oder einem Kunststoffträger

Lösen Sie die Schraube, mit der der Sensor an der Halterung befestigt ist.

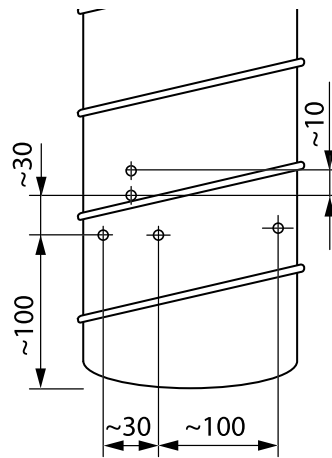


Befestigen Sie den Sensor im Abluftrohr der Anlage vor dem Wärmetauscher. Verbinden Sie den Sensorstecker mit dem Kabelstecker der Steuereinheit (bereits vom Hersteller montiert).

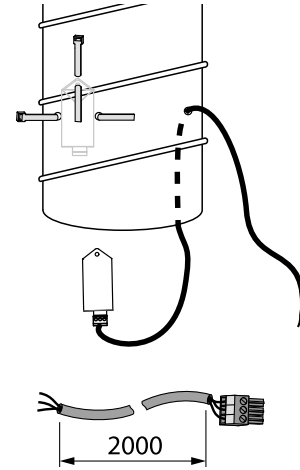


3. Im Abluftrohr vor dem Wärmetauscher (nur bei VUT 160 V(B) EC)

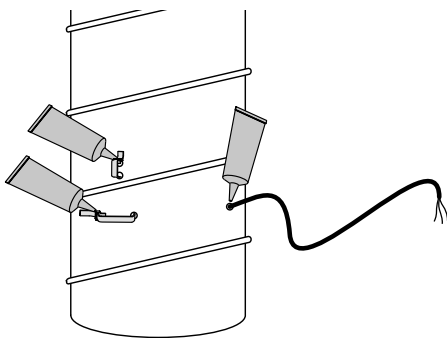
Bereiten Sie die Löcher zur Befestigung des Sensors und Ausführung des Kabels vor. Setzen Sie in den Metallkanal eine Kabeldurchführung (separat erhältlich) in die Kabelöffnung ein.



Verbinden Sie den Sensor mit Stromkabel mit Stecker (im Lieferumfang enthalten). Befestigen Sie den Sensor mit flexiblen Bindungen an der Innenfläche des Lüftungsrohres und führen Sie das Kabel durch die Öffnung.



Stellen Sie sicher, dass das Lüftungsrohr dicht ist.



Ziehen Sie das Kabel in die Anlage und schließen Sie es gemäß dem Anschlussschema für externe Geräte an (siehe Betriebsanleitung der Anlage).

